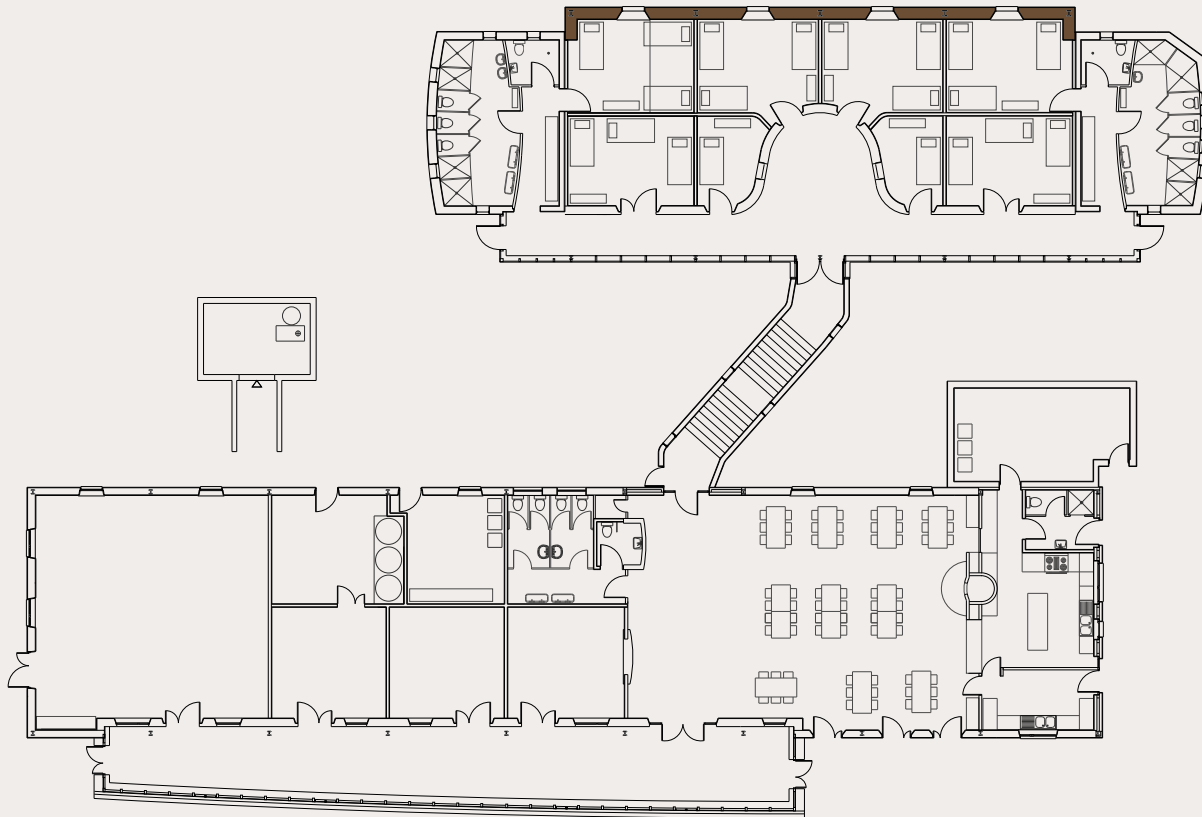


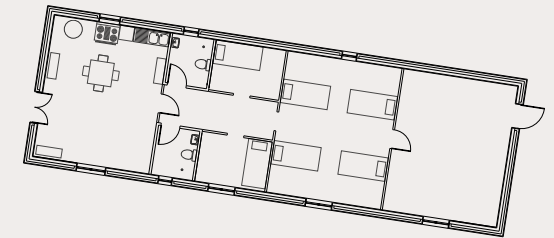
Balle di Paglia

Dormitorio - muro perimetrale a nord



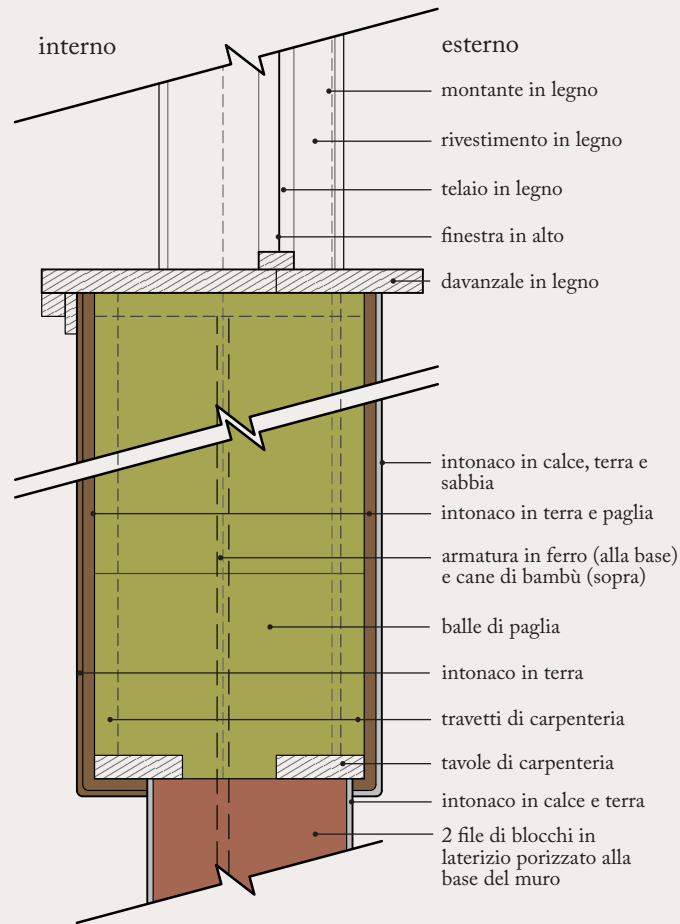
larghezza totale = ~ 50cm
 $U = 0,09 \text{ W/m}^2\text{K}$ (con intonaco)

La paglia è un sottoprodotto della coltivazione dei cereali, come il grano. Negli Stati Uniti costruire e isolare con balle di paglia è una tecnica edile conosciuta già dal 1900. Infatti questa tecnica permette di edificare in modo veloce, semplice, efficiente e a bassi costi la propria abitazione. La paglia è durevole, rigenerabile, e ha un basso valore di conducibilità termica. Il materiale mostra alta qualità sia nella resistenza diatermica sia nella bassa combustibilità oltre ad avere un costo molto basso ed il vantaggio che il lavoro di costruzione può essere svolto con il fai da te.



Balle di Paglia

Dormitorio - muro perimetrale a nord



dettaglio in sezione
muro balle di paglia
dormitorio

