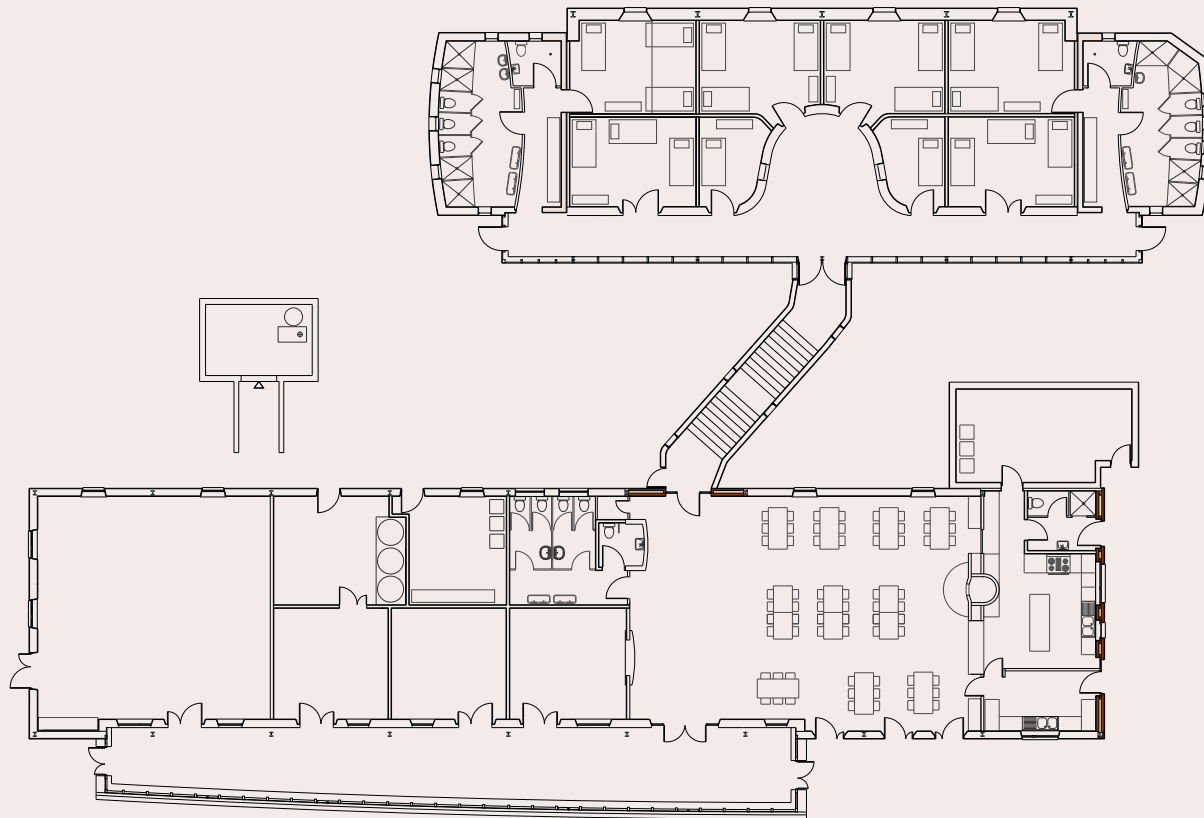


Cassa Vuota (mattoni in laterizio forato con intercapedine in sughero granulare)

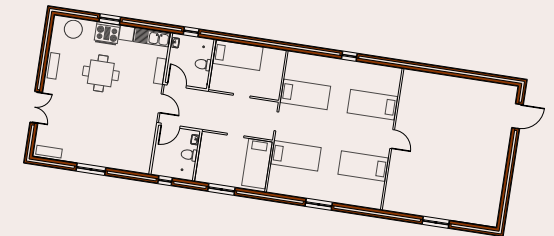
Struttura principale - muro perimetrale ad est; Sala Polivalente - tutti i muri perimetrali



larghezza totale = 34cm

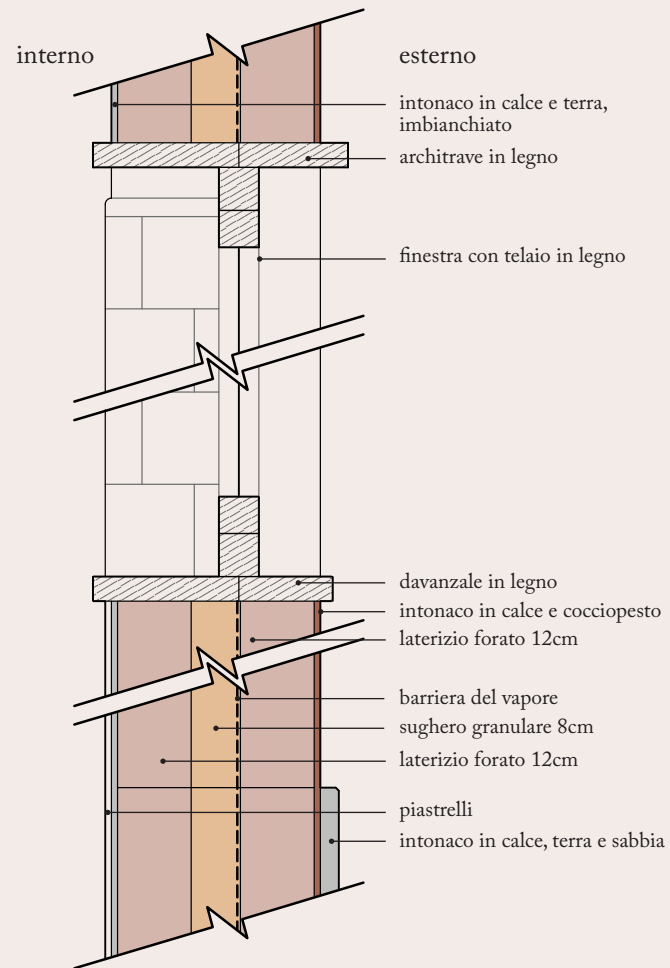
$U = 0,26 \text{ W/m}^2\text{K}$ (con intonaco)

Il laterizio viene realizzato per cottura dell'argilla. Il laterizio è un materiale molto utilizzato nella costruzione. In particolare, per ridurre il peso e aumentare la capacità isolante, risultano ottimi i laterizi forati (e porizzati). Il sughero è leggero, elastico, impermeabile all'acqua, traspirante al vapore, immarcescibile, non teme insetti e roditori, e non emette sostanze nocive. L'utilizzo in granuli è molto economico.



Cassa Vuota (mattoni in laterizio forato con intercapedine in sughero granulare)

Struttura principale - muro perimetrale ad est; Sala Polivalente - tutti i muri perimetrali



dettaglio in sezione
muro cassa vuota
stuttura principale

