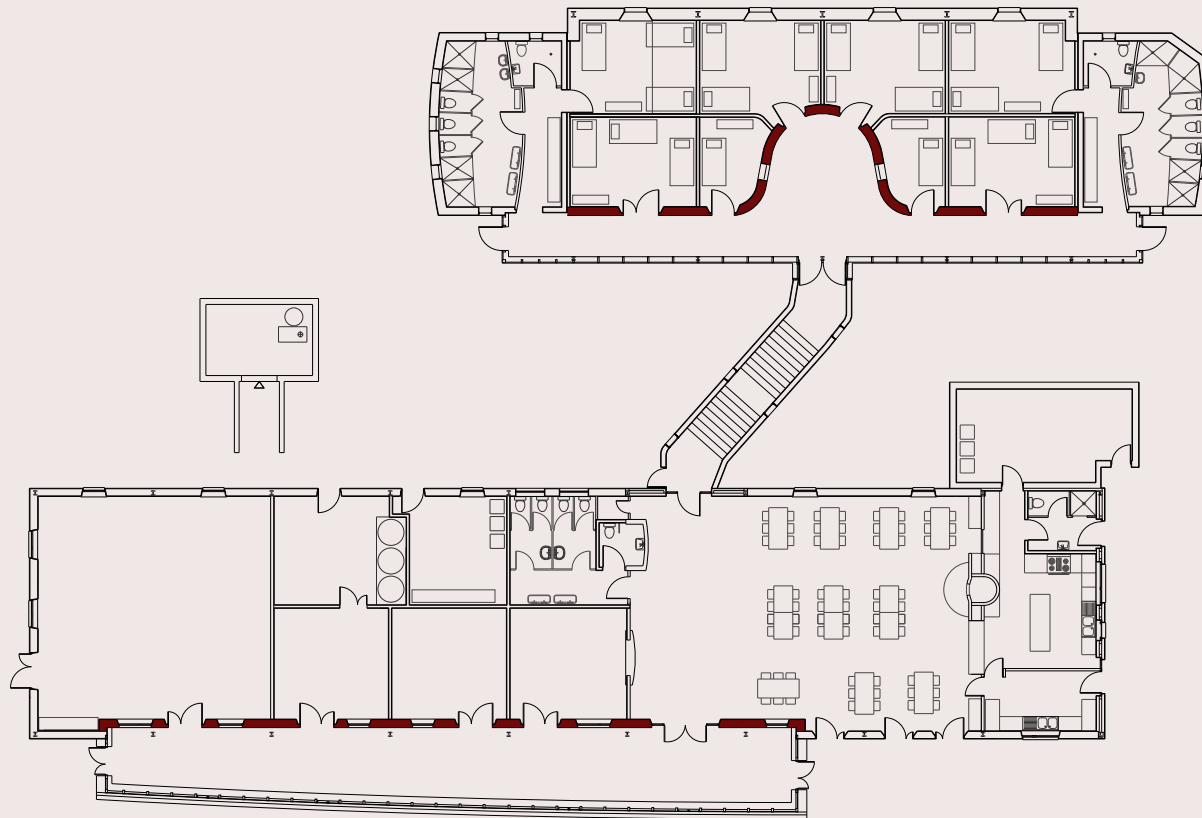


Muro d'accumulo (mattoni in terra cruda e terra cotta)

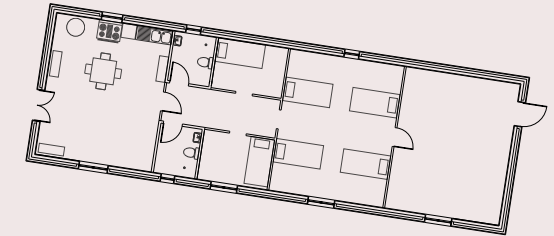
Struttura principale + Dormitorio - muro divisorio retrostante dalla parete vetrata a sud



larghezza totale = 41cm

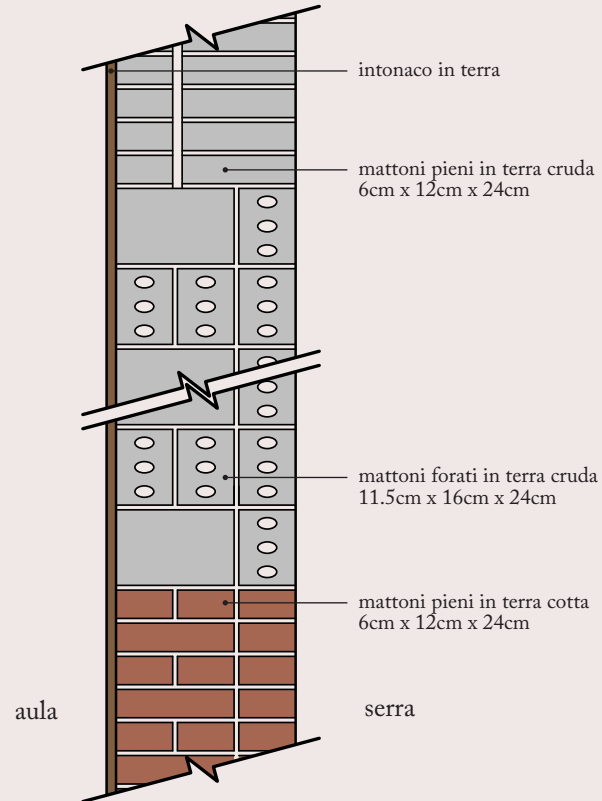
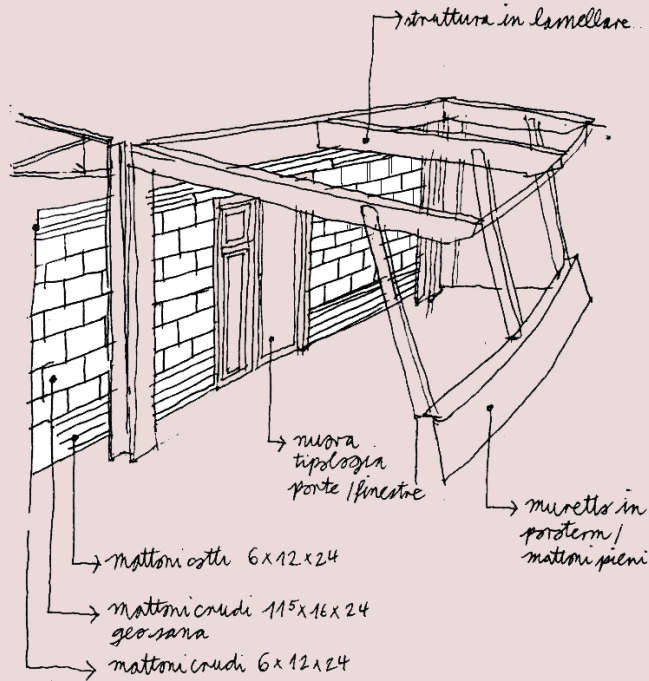
$U = 0,82 \text{ W/m}^2\text{K}$ (con intonaco un lato)

La costruzione in terra cruda è una delle forme di costruzione più antiche. La terra cruda, grazie all'alta inerzia termica si riscalda molto lentamente ed altrettanto lentamente si raffredda. D'inverno ha la capacità d'accumulare il calore e d'estate riesce a mantenere una temperatura fresca. I mattoni in terra cruda hanno anche un'ottimo abbattimento acustico e una buona regolazione dell'umidità. La terra cruda, essendo formata principalmente da molecole d'argilla che a contatto con l'acqua assumono plasticità e plasmabilità, è lavorabile in eterno.



Muro d'accumulo (mattoni in terra cruda e terra cotta)

Struttura principale + Dormitorio - muro divisorio retrostante dalla parete vetrata a sud



dettaglio in sezione
muro d'accumulo
struttura principale

