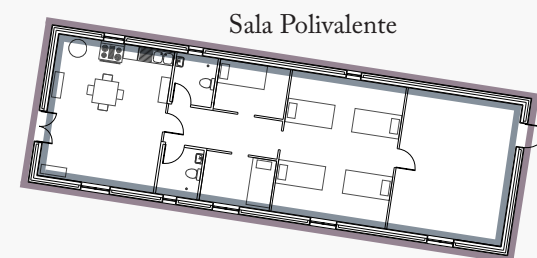
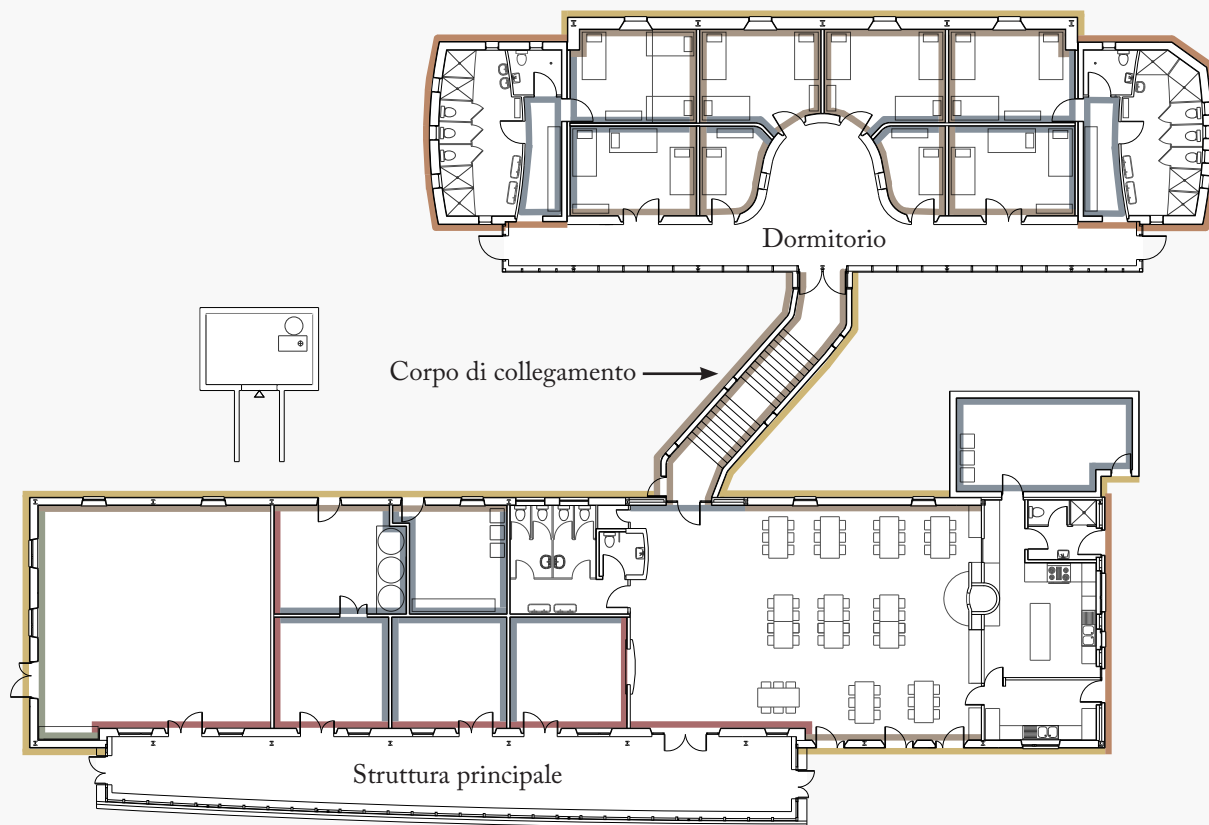


# Tipi di Intonaci

delle strutture principali a Panta Rei



## Legenda

- Terra cruda e sabbia
- Terra cruda, sabbia e calce
- Terra cruda e cocciopesto
- Terra cruda, cocciopesto, e vermiculite
- Calce e sabbia
- Calce e cocciopesto
- Grasello di calce, cocciopesto e sabbia



# Tipi di Intonaci

delle strutture principali a Panta Rei



## ■ Terra cruda e sabbia

L'intonaco di terra cruda è utilizzato principalmente nei spazi interni. La terra cruda è in grado di regolare egregiamente l'umidità dell'aria.



## ■ Terra cruda, sabbia e calce

L'intonaco di terra cruda e calce idraulica è utilizzato principalmente all'esterno, per la difesa dagli agenti atmosferici. La calce è conosciuta per la sua elevata traspirabilità.



## ■ Terra cruda e cocciopesto

## ■ Terra cruda, cocciopesto e vermiculite

Il cocciopesto è utilizzato come interte e funge anche da pigmento. La vermiculite è stata aggiunta all'intonaco sui muri fatti con mattoni di terra cruda nella struttura principale per alleggerire l'impasto.



## ■ Calce e cocciopesto

Il tono del colore dipende dalla granulometria, la percentuale e la tipologia del cocciopesto nell'intonaco. Per l'intonaco esterno sui muri perimetrali è stata utilizzata sia calce idrata che granello di calce che calce idraulica mescolate con cocciopesto.

