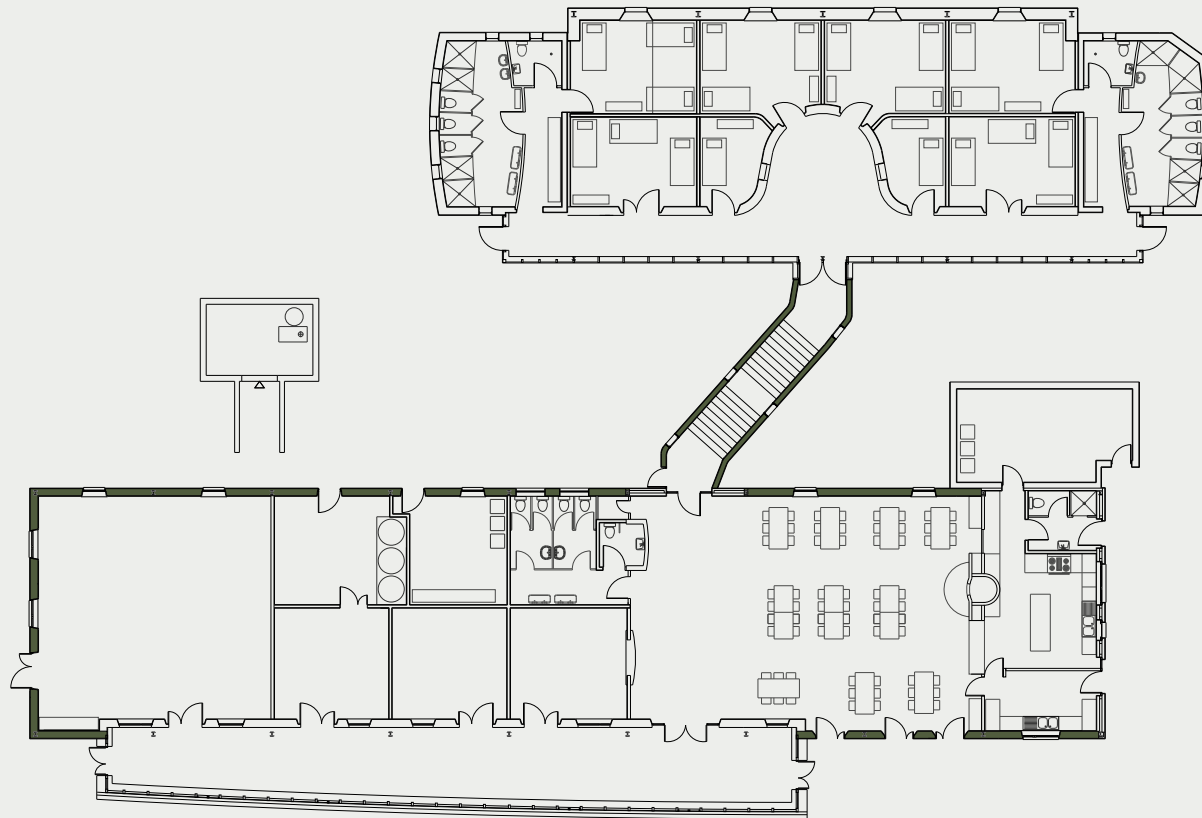


# Paglia e Terra

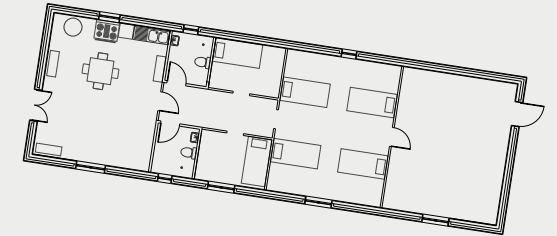
Struttura principale - muri perimetrali a nord, ovest, e sud; Corpo di collegamento - muri perimetrali



larghezza totale = 35cm

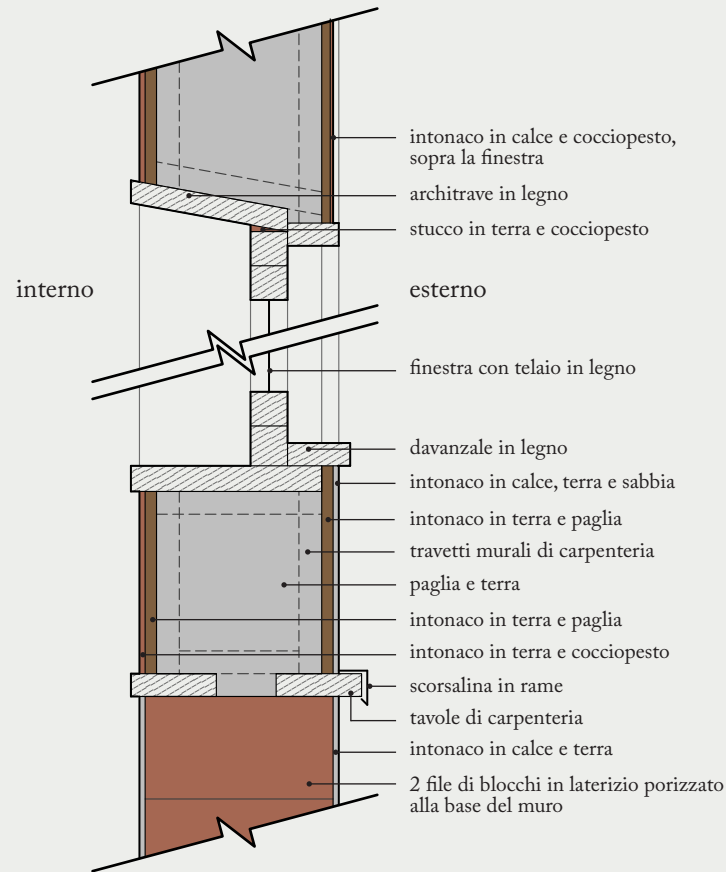
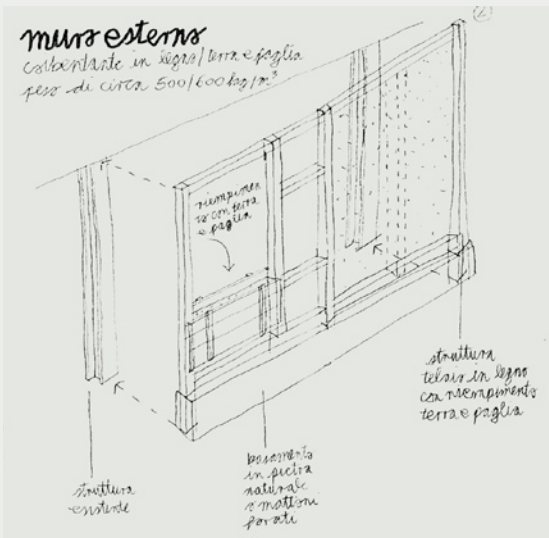
$U = 0,33 \text{ W/m}^2\text{K}$  (con intonaco)

Per questa tecnica, la terra utilizzata deve avere una buona coesione. Essa viene diluita in acqua sino ad ottenere una pasta fluida e omogenea, che viene versata sulla paglia, sino ad impregnarla tutta. Quando l'impasto secca, si ottiene un materiale la cui tessitura è data essenzialmente dalla paglia. Quest'impasto è versato nelle cassaforme. La paglia è durevole, rigenerabile, e ha un basso valore di conducibilità termica. Il materiale mostra alta qualità sia nella resistenza diatermica sia nella bassa combustibilità oltre ad avere un costo molto basso.



# Paglia e Terra

Struttura principale - muri perimetrali a nord, ovest, e sud; Corpo di collegamento - muri perimetrali



dettaglio in sezione muro paglia e terra struttura principale

